



Süße Welt von Guschlbauer, August 2021/KE

Eintauchen in die Süße Welt von Guschlbauer

Seit fast 40 Jahren verbindet man mit dem Namen Guschlbauer tolle Erlebnisse auf Kirtagen und natürlich die Schaumrollen! 1982 von Waltraud und Karl Guschlbauer gegründet, erlebt das Familienunternehmen einen ständigen Aufschwung. Mittlerweile zählt der Betrieb mit rund hundert Mitarbeitern zu einem der wichtigsten Arbeitgeber der Region Schärding und ist größter Süßwarenproduzent Österreichs.

Hier werden nicht einfach Süßwaren produziert, hier wird die große Leidenschaft gelebt, Tag für Tag Kunden zu begeistern. Dafür wird auch innovativ in die Zukunft geschaut – nicht nur bei den verarbeiteten Rohstoffen wird größter Wert auf Qualität, Nachhaltigkeit und Regionalität gesetzt – auch die neue „Süße Welt“ begeistert seit dem ersten Öffnungstag.

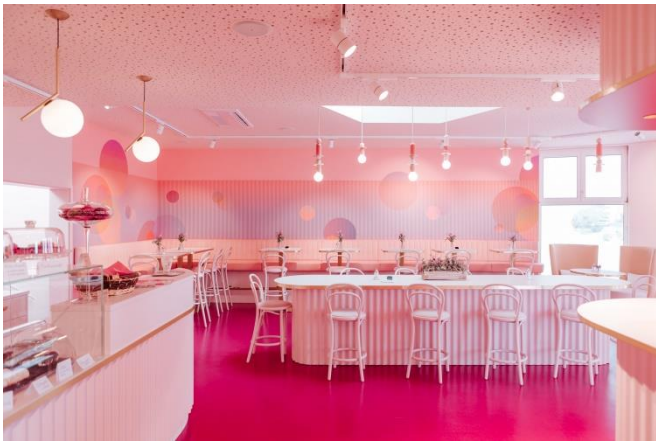
Gemeinsam mit dem Gastroprofi **Wögerer** wurde ein tolles Konzept für diese neue Erlebniswelt mit Shop und Café entwickelt und umgesetzt.

Hier wird Sünde gelebt

Die markante, in den typischen Guschlbauerfarben gestaltete Spannfassade heißt die Gäste bereits herzlich willkommen. Vom Outdoorbereich auf pinkem Untergrund werden die Besucher über den pinken Zebrastreifen direkt in die Süße Welt geleitet. Die Türen öffnen sich wie die Seiten eines Märchenbuchs und die Gäste sehen ... rosarot.



Geschmackvoll inszeniert, aber fernab von Kitsch, wurde bei der Einrichtung auf hochwertige Produkte und Materialien wie Samt, Leder und Metall gesetzt. Inspiriert durch den Ursprung von Guschlbauer wurde die Welt der Jahrmärkte nachempfunden; wer genau schaut, erkennt in den Loungemöbeln die Schaumrollen wieder. Eigens kreierte „Schaumrollenlampen“, deren Form von einer Originalschaumrolle abgenommen wurde, umrahmen den „Thron“ der „Schaumrollenkönige“, die diesen Fotospot begeistert nutzen. Neben Rosa-, Pink- und Goldtönen wurden vor allem „teigige“ Töne in der Materialwelt verwendet. Bis ins kleinste Detail durchdacht laden rosa Geschirr und Gläser, goldene Löffel und Einkaufskörbe zum hautnahen Erleben der süßen Welt ein.



Handwerkliche Produkte perfekt inszeniert

Im Shop mit Werksverkauf findet man alles, was das Herz begehrt, von der Original Schaumrolle über Punschwüfel und zartes Linzer Gebäck bis hin zu himmlischen Kokosbusserln, schön präsentiert in hochwertigen Präsentationsregalen und auf exquisiten Verkaufstischen.



Tauchen Sie ein in eine Welt voller Glücksmomente, unwiderstehlich und zuckersüß.
Guschlbauer - der ideale Ausflugstipp für Individual- und Busreisende!

Facts:

**Guschlbauer GmbH, Schaumrollenstraße 1, 4762 Sankt Willibald, 07762 3442,
www.guschlbauer.at**

Inhaber: Waltraud und Karl Guschlbauer

Größe: Shop 65,4 m², Café 128,5 m²

Sitzplätze: Café: 47

Gastroplanung und -einrichtung: Wögerer GmbH/Steyr, www.woegerer.at

Öffnungszeiten Süße Welt: täglich von 09.00 – 18.00 Uhr

Fotos: Wögerer GmbH

*Wögerer GmbH, Planung und Einrichtung von Gastronomie und Hotellerie,
Wolfenstraße 46, 4400 Steyr, 07252/889-0, www.woegerer.at*