



Aparthotel Dorfplatzl, 14.11.2017

Individuell urlauben in Tux im Zillertal

Die Geschichte des „Dorfplatzl“ reicht zurück bis ins Jahr 1926, als der Großvater des nunmehrigen Betreibers das sogenannte „Bormerloden“, einen Gemischtwarenhandel mit angeschlossenen Mietwohnungen erbaute. Mit den Jahren kamen einige Zu- und Umbauten dazu, da sich das Zillertal zum beliebten Sommerfrische-Urlaubsort entwickelte.

Nun war es an der Zeit, die öffentlichen Gästebereiche zu erneuern. Gemeinsam mit **Wögerer GmbH**, dem Profi auf dem Gebiet der Planung und Einrichtung für Gastronomie und Hotellerie, wurde das ideale Konzept dazu entwickelt.

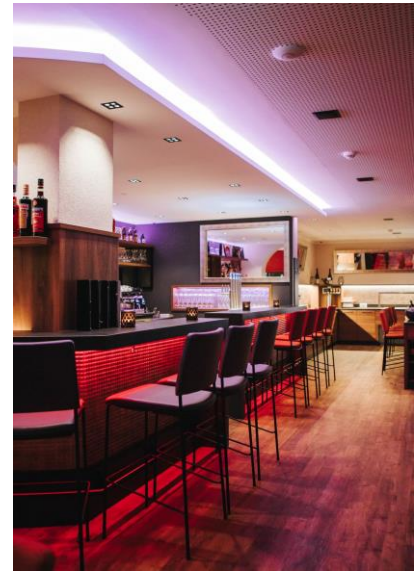
Durch Mauerdurchbrüche entstand ein offener, luftig heller Eingangsbereich mit einladender Rezeption. Besonders ins Auge fallen dort gleich die alten Reisekoffer, die originell in das Rezeptionspult eingearbeitet wurden, weiters ein Infopoint sowie ein Präsentationsregal, wo der köstliche, hausgemachte Zirbenschnapss bestens dargeboten wird.

Die anschließende Pizzeria „Platzl“ zeigt sich im neuen zeitgeistigen Look. Durch die Verlegung der Küche konnten Sitzplätze sowie ein gemütlicher, multifunktionaler Buffetbereich für die Frühstücksgäste dazugewonnen werden. Die große Kommunikationsbar befindet sich nun am idealen zentralen Ort und wird zum Teil auch als Eßbar genutzt. Wenn das Lokal – wie seit dem Umbau so oft – berstend voll ist, bieten zwei beim Buffet angebrachte, herunterklappbare Tische zusätzliche Sitzplätze. Die flexible Tischstellung ermöglicht zudem eine vielfältige Bespielung des Lokals.

Das harmonisch abgestimmte Farbkonzept, außergewöhnliche Details, Eyecatcher und authentische Materialien, wie zB. das Granit-Steinbecken verstärken die

Wohlfühlumgebung, ein ausgefeiltes Beleuchtungskonzept sorgt für die richtigen Stimmungen.

Das Platzl ist bekannt für beste Pizzen, köstliche Pastagerichte und knackig frische Salate und erfreut sich großer Beliebtheit sowohl bei Einheimischen als auch Hotelgästen und Après-Ski-Gästen. Nach dem Umbau umso mehr!



Aparthotel Dorfplatzl
Vorderlanersbach 71, 6293
Tux, 05287/87220
www.dorfplatzl.at
Inhaber: Oswald Gredler
**Größe Rezeption und
Pizzeria: 140 m²**
Sitzplätze Pizzeria: 66
**Gastroplanung und -
einrichtung: Wögerer
GmbH/Steyr,**
www.woegerer.at
Öffnungszeiten Pizzeria:
tgl. ab 17.00 Uhr



Fotos: Wögerer GmbH

*Wögerer GmbH, Planung und Einrichtung von Gastronomie und Hotellerie,
Wolfenstraße 46, 4400 Steyr, 07252/889-0, www.woegerer.at*